

# DRZWI WEJŚCIOWE

seria AP

DLA NAS DOM **ZNACZY WIĘCEJ**





## Komfort od progu

Drzwi wejściowe stanowią jeden z ważniejszych elementów naszego domu. Ochrona domu przed zimnem, deszczem czy włamywaczami to tylko niektóre ich funkcje. Dzięki drzwiom możemy także odgradzić się od hałasów z ulicy. Jak jednak wybrać te, które spełnią nasze oczekiwania i będą służyły nam przez lata?

Kwestią, na którą należy zwrócić uwagę zanim kupimy drzwi, jest współczynnik przenikania ciepła. Im jego wartość jest niższa, tym więcej ciepła zostanie w naszym domu. **W ofercie firmy Aluprof dostępne są Drzwi Panelowe o współczynniku  $U_g$  na poziomie  $0,50 \text{ W}/(\text{m}^2\text{K})$ .**

Wybierając drzwi do domu warto również zwrócić uwagę na ich wodoszczelność. Od niej zależy bowiem czy w przypadku silnej wichury i ulewnego deszczu do wnętrza nie dostanie się woda. Klasy wodoszczelności wymagane dla drzwi wejściowych zostały uszeregowane w skali od 3A do 9A. Oczywiście im jest ona wyższa, tym lepiej drzwi chronią nasz dom. **Aluprof oferuje drzwi panelowe w klasie 7A.**

Panele wypełniające montowane w skrzydłach drzwi opartych na systemach MB-70 i MB-70HI, MB-86 oraz MB-104 Passive oferowane są w bogatej palecie barw oraz struktur. Elementy te mogą być frezowane, zdobione aplikacjami lub wykonane ze szkła zespolonego. **Drzwi Panelowe można wykonać w bardzo dużych rozmiarach – aż do 1,40 m szerokości i niemal 2,60 m wysokości.** Jeśli zatem marzy nam się imponujące wejście, sprawdzą się one idealnie. Drzwi powinniśmy przede wszystkim dopasować do stylu domu. Jeśli nasze wnętrza urządzone są tradycyjnie, warto zamontować skrzydło z panelami szklanymi lub w okleinie drewnopodobnej. Miłośnicy nowoczesnych aranżacji natomiast mogą zdecydować się na kolory z palety RAL w odcieniu grafitu.

Poświęcając chwilę na dobór drzwi możemy stworzyć piękne wejście, które oczaruje naszych gości oraz sprawi, że pocujemy się w nim jak w bezpiecznej przystani.

## MB-104 Passive

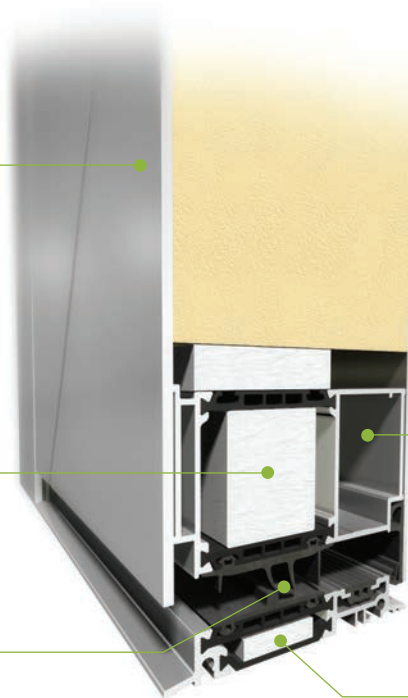
# $U_D$ od 0,50 W/m<sup>2</sup>K

Konstrukcja drzwi panelowych bazuje na systemie termoizolowanych kształtowników aluminiowych MB-104 Passive, który jest w obecnej ofercie ALUPROF najbardziej zaawansowanym technologicznie systemem drzwiowym. Profil skrzydła jest dostosowany do łączenia ze specjalnymi wypełnieniami, zlicowanymi z powierzchnią ościeżnicy. System ten jest dedykowany do domów pasywnych i energooszczędnych.

Estetyczne panele ozdobne dostępne w wielu różnych wzorach i kolorach palety RAL oraz powłok drewnopodobnych

Warianty konstrukcji: SI, SI+ oraz AERO

Centralne uszczelki mocowane po obwodzie skrzydła i ościeżnicy - uszczelniają, maskują i podnoszą właściwości termiczne drzwi



## Dane techniczne:

Głębokość ramy	95 mm
Głębokość skrzydła	95 mm
Grubość panelu wypełniającego	do 95 mm
Maksymalne wymiary skrzydła	(HxL) L do 1400 mm, H do 2600 mm

## Parametry techniczne:

Przepuszczalność powietrza	Klasa 3, PN-EN 12207:2001
Wodoszczelność	Klasa 7A (300 Pa), PN-EN 12208:2001
Odporność na obciążenie wiatrem	Klasa C4/B5, PN-EN 12210:2001
Izolacyjność termiczna	$U_D$ od 0,50 W/m <sup>2</sup> K

Dylatacyjne kształtowniki skrzydeł drzwi

Próg o szerokości 95 mm - taka sama szerokość progu i ościeżnicy

## MB-86

# $U_D$ od 0,66 W/m<sup>2</sup>K

Konstrukcja drzwi panelowych bazuje na systemie termoizolowanych kształtowników aluminiowych MB-86, który podobnie jak system MB-104 Passive jest dedykowany dla budownictwa energooszczędnego i pasywnego. Profil skrzydła jest dostosowany do łączenia ze specjalnymi wypełnieniami, zlicowanymi z powierzchnią ościeżnicy.

Estetyczne panele ozdobne dostępne w wielu różnych wzorach i kolorach palety RAL oraz powłok drewnopodobnych

Cztery warianty konstrukcji: ST, SI, S+ oraz AERO, pozwalające uzyskać bardzo dobre parametry termiczne



### Dane techniczne:

Głębokość ramy	77 mm
Głębokość skrzydła	77 mm
Grubość panelu wypełniającego	44 i 77 mm
Maksymalne wymiary skrzydła	(H x L) L do 1400 mm, H do 2600 mm

### Parametry techniczne:

Przepuszczalność powietrza	Klasa 3, PN-EN 12207:2001
Wodoszczelność	Klasa 6A (250 Pa), PN-EN 12208:2001
Odporność na obciążenie wiatrem	Klasa C5/B5, PN-EN 12210:2001
Izolacyjność termiczna	$U_D$ od 0,66 W/m <sup>2</sup> K

Szttywne i wytrzymałe kształtowniki dylatacyjne pozwalające na wykonanie drzwi o dużych gabarytach

Uszczelki zapewniające wysoką szczelność na wodę i powietrze, co wpływa na komfort użytkowania i oszczędność kosztów

## MB-70

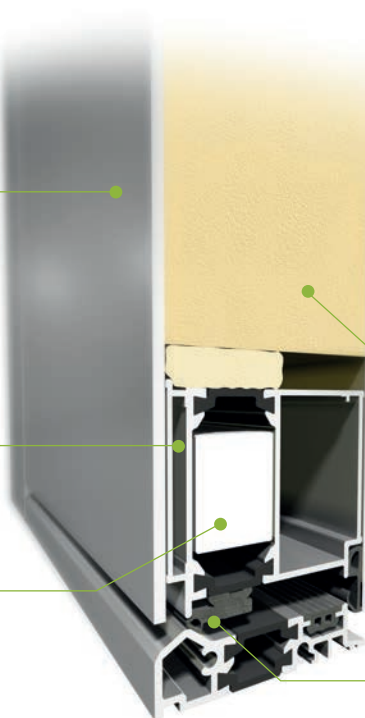
# $U_D$ od 0,9 W/m<sup>2</sup>K

Konstrukcja drzwi panelowych bazuje na popularnych systemach termoizolowanych kształtowników aluminiowych MB-70 oraz MB-70HI, które dopełniają ofertę energooszczędnych drzwi Aluprof. Podobnie jak w pozostałych systemach drzwi panelowych profil skrzydła jest dostosowany do łączenia ze specjalnymi wypełnieniami, które mogą być zlicowane z powierzchnią ościeżnicy.

Estetyczne panele ozdobne dostępne w wielu różnych wzorach i kolorach palety RAL oraz powłok drewnopodobnych

Dylatacyjne kształtowniki i panele skrzydeł drzwi

Dwa warianty konstrukcji: MB-70 oraz MB-70HI, pozwalające uzyskać bardzo dobre parametry termiczne

**Dane techniczne:**

Głębokość ramy	70 mm
Głębokość skrzydła	70 mm
Grubość panelu wypełniającego	44 i 70 mm
Maksymalne wymiary skrzydła	(H x L) L do 1200 mm, H do 2400 mm

**Parametry techniczne:**

Przepuszczalność powietrza	Klasa 4, PN-EN 12207:2001
Wodoszczelność	Klasa 7A (300 Pa), PN-EN 12208:2001
Odporność na obciążenie wiatrem	Klasa C5/B5, PN-EN 12210:2001
Izolacyjność termiczna	$U_D$ od 0,9 W/m <sup>2</sup> K

Utwardzona pianka poliuretanowa PUR o wysokiej izolacyjności termicznej

Uszczelki zapewniające wysoką szczelność na wodę i powietrze, co wpływa na komfort użytkowania i oszczędność kosztów

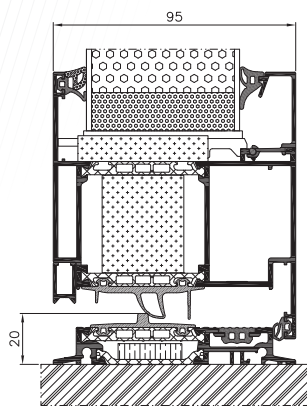


## BASIC



### Wypełnienie wsadowe

- Trzykomorowe szkło o współczynniku  $U_g$  0,5 W/m<sup>2</sup>K lub  $U_g$  0,7 W/m<sup>2</sup>K
- Panel o grubości od 44 do 72 mm
- Współczynnik przenikalności cieplnej dla drzwi MB-70HI  $U_d$  od 1,1 W/m<sup>2</sup>K, dla drzwi MB-86  $U_d$  od 0,9 W/m<sup>2</sup>K oraz dla drzwi MB-104  $U_d$  od 0,61 W/m<sup>2</sup>K
- Warianty konstrukcji: ST, HI, SI, SI+ oraz Aero

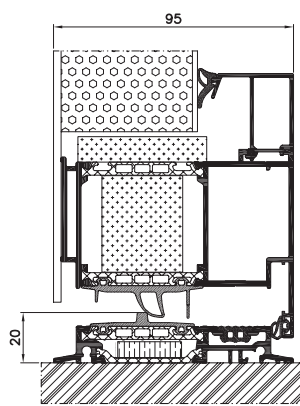


## CLASSIC



### Jednostronnie zlicowane

- Trzykomorowe szkło o współczynniku  $U_g$  0,5 W/m<sup>2</sup>K lub  $U_g$  0,7 W/m<sup>2</sup>K
- Panel o grubości od 44 do 85 mm
- Współczynnik przenikalności cieplnej dla drzwi MB-70HI  $U_d$  od 1,0 W/m<sup>2</sup>K, dla drzwi MB-86  $U_d$  od 0,9 W/m<sup>2</sup>K oraz dla drzwi MB-104  $U_d$  od 0,53 W/m<sup>2</sup>K
- Warianty konstrukcji: ST, HI, SI, SI+ oraz Aero

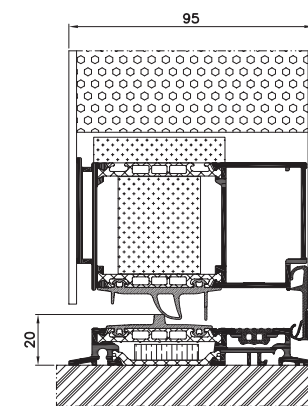


## EXCLUSIVE



### Dwustronnie zlicowane

- Trzykomorowe szkło o współczynniku  $U_g$  0,5 W/m<sup>2</sup>K lub  $U_g$  0,7 W/m<sup>2</sup>K
- Panel o grubości 70 mm (MB-70 i MB-70HI), 77 mm (MB-86) oraz 95 mm (MB-104 Passive)
- Współczynnik przenikalności cieplnej dla drzwi MB-70HI  $U_d$  od 0,9 W/m<sup>2</sup>K, dla drzwi MB-86  $U_d$  od 0,66 W/m<sup>2</sup>K oraz dla drzwi MB-104  $U_d$  od 0,50 W/m<sup>2</sup>K
- Warianty konstrukcji: ST, HI, SI, SI+ oraz Aero



Wszystkie dostępne w ofercie modele mogą być mocowane do profili wsadowo lub za pomocą klejenia jednostronnie lub dwustronnie.



AP01

- AP 60.1600 pochwyt ze stali nierdzewnej
- Szklenie przód: VSG 33.1 thermofloat
- Szklenie środek: float piaszkowane z przezroczystymi paskami
- Szklenie tylne: thermofloat z ciepłą ramką czarną
- Aplikacja Alu-Nox umieszczona na zewnątrz, nakładana
- Powierzchnia: RAL 9016 biały połysk



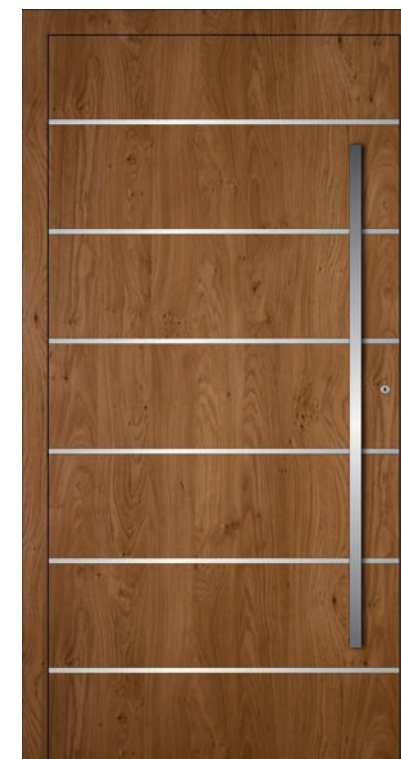
AP02

- AP 60.1600 pochwyt ze stali nierdzewnej
- Szklenie przód: VSG 33.1 thermofloat
- Szklenie środek: float piaszkowane z przezroczystymi paskami
- Szklenie tylne: thermofloat z ciepłą ramką czarną
- Aplikacja Alu-Nox umieszczona na zewnątrz wpuszczana/zlicowana
- Powierzchnia: RAL 7016 szary antracyt mat



AP03

- AP 60.1000 pochwyt ze stali nierdzewnej przód: VSG 33.1
- Szklenie przód: VSG 33.1 thermofloat
- Szklenie środek: piaszkowane szkło
- Szklenie tylne: thermofloat z ciepłą ramką czarną
- Aplikacja Alu-Nox umieszczona na zewnątrz nakładana
- Powierzchnia: RAL 7016 szary antracyt mat



AP04

- AP 60.1400 pochwyt ze stali nierdzewnej
- Aplikacja Alu-Nox wpuszczana/zlicowana
- Powierzchnia: lakier drewnopodobny Winchester/dopłata do koloru drewnopodobnego





AP05

- AP 60.1400 pochwyt ze stali nierdzewnej
- Przewiercenia na zewnątrz
- Powierzchnia: RAL 7016 szary antracyt mat



AP06

- AP 60.1000 pochwyt ze stali nierdzewnej
- Szklenie przód: VSG 33.1 thermofloat
- Szklenie środek: float piaskowane z przezroczystymi paskami
- Szklenie tył: thermofloat z ciepłą ramką czarną
- Przewiercenia na zewnątrz
- Powierzchnia: RAL 7001 mat



AP07

- AP 40.1400 pochwyt ze stali nierdzewnej
- Szklenie przód: VSG 33.1 thermofloat
- Szklenie środek: piaskowane szkło z przezroczystym rantem
- Szklenie tył: thermofloat z ciepłą ramką czarną
- Przewiercenia na zewnątrz
- Powierzchnia: RAL 3004 Purpurowy czerwony mat



AP08

- AP 60.800 pochwyt ze stali nierdzewnej
- Szklenie przód: VSG 33.1 thermofloat
- Szklenie środek: piaskowane szkło z przezroczystym rantem
- Szklenie tył: thermofloat z ciepłą ramką czarną
- Powierzchnia: RAL 9016 biały połysk



AP09

- AP 60.1400 pochwył ze stali nierdzewnej
- Szklenie przód: VSG 33.1 thermofloat
- Szklenie środek: piaskowane szkło z przezroczystym rantem
- Szklenie tylnie: thermofloat z ciepłą ramką czarną
- Aplikacja Alu-Nox umieszczona na zewnątrz wpuszczana/zlicowana
- Powierzchnia: RAL 7016 szary antracyt mat/lakier drewnopodobny WENGE/ dopłata do koloru drewnopodobnego



AP10

- AP 60.1600 pochwył ze stali nierdzewnej
- Powierzchnia: RAL 9006 srebrny aluminiowy matowy



AP11

- AP 60.1600 pochwył ze stali nierdzewnej
- Szklenie przód: VSG 33.1 thermofloat
- Szklenie środek: piaskowane szkło z przezroczystymi paskami
- Szklenie tylnie: thermofloat z ciepłą ramką czarną
- Aplikacja Alu-Nox umieszczona na zewnątrz, nakładana
- Powierzchnia: RAL 9007 szary mat



AP12

- AP 50.1200 pochwył ze stali nierdzewnej
- Szklenie przód: VSG 33.1 thermofloat
- Szklenie środek: piaskowane szkło z przezroczystym rantem
- Szklenie tylnie: thermofloat z ciepłą ramką czarną
- Powierzchnia: RAL 3004 purpurowy czerwony mat/RAL 9007 szary mat



AP13

- AP 210.1600 pochwyt ze stali nierdzewnej
- Szklenie przód: VSG 33.1 thermofloat
- Szklenie środek: piaskowane szkło
- Szklenie tyłne: thermofloat z ciepłą ramką czarną
- Aplikacja Alu-Nox umieszczona na zewnątrz, nakładana
- Powierzchnia: RAL 7016 szary antracyt mat



AP14

- AP 60.1600 pochwyt ze stali nierdzewnej
- Szklenie przód: VSG 33.1 thermofloat z czarną ramką lakierowaną
- Szklenie środek: piaskowane szkło z przezroczystymi paskami
- Szklenie tyłne: thermofloat z ciepłą ramką czarną
- Przewiercenia na zewnątrz
- Powierzchnia: RAL 9016 biały połysk



AP15

- AP 60.1200 pochwyt ze stali nierdzewnej
- Szklenie przód: VSG 33.1 thermofloat
- Szklenie środek: piaskowane szkło
- Szklenie tyłne: thermofloat z ciepłą ramką czarną
- Aplikacja Alu-Nox umieszczona na zewnątrz
- Powierzchnia: RAL 7016 szary antracyt mat



AP16

- AP 60.1600 pochwyt ze stali nierdzewnej
- Szklenie przód: VSG 33.1 thermofloat
- Szklenie środek: szkło piaskowane z przezroczystymi paskami
- Szklenie tyłne: thermofloat z ciepłą ramką czarną
- Przewiercenia na zewnątrz
- Powierzchnia: RAL 7016 szary antracyt mat



AP17

- AP 50.1200 pochwyt ze stali nierdzewnej
- Szklenie przód: VSG 33.1 thermofloat
- Szklenie środek: piaskowane szkło z przezroczystymi paskami
- Szklenie tylnie: thermofloat z ciepłą ramką czarną
- Przewieszania na zewnątrz
- Powierzchnia: RAL 9016 biały połysk



AP18

- AP 60.800 pochwyt ze stali nierdzewnej
- Szklenie przód: VSG 33.1 thermofloat
- Szklenie środek: piaskowane szkło z przezroczystymi paskami
- Szklenie tylnie: thermofloat z ciepłą ramką czarną
- Przewieszania na zewnątrz
- Aplikacja Alu-Nox umieszczona na zewnątrz wpuszczana/zlicowana
- Powierzchnia: RAL 7001 mat



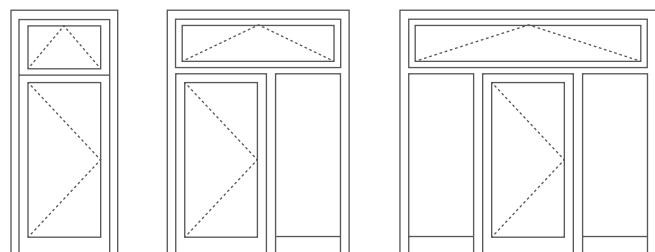
AP19

- AP 60.800 pochwyt ze stali nierdzewnej
- Szklenie przód: VSG 33.1 thermofloat
- Szklenie środek: piaskowane szkło z przezroczystymi paskami
- Szklenie tylnie: thermofloat z ciepłą ramką czarną
- Powierzchnia: RAL 9016 biały połysk



AP20

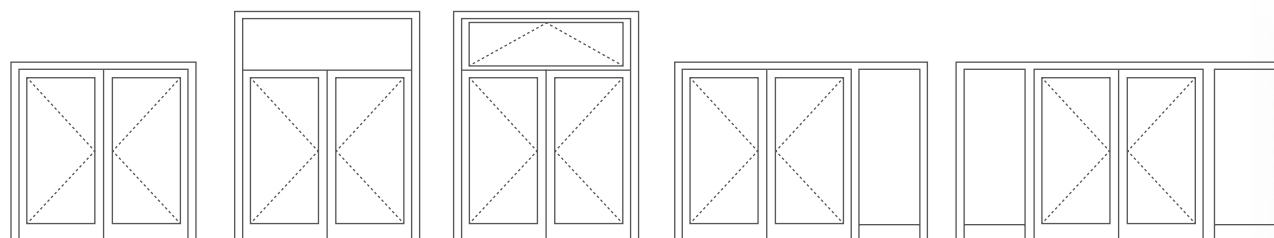
- AP 60.1600 pochwyt ze stali nierdzewnej
- Szklenie przód: VSG 33.1 thermofloat
- Szklenie środek: piaskowane szkło z przezroczystym motywem
- Szklenie tylnie: thermofloat z ciepłą ramką
- Ramka ozdobna z profilu aluminiowego 20x60 umieszczona na zewnątrz, w kolorze panelu
- AP 3400 "Prostokątna" ochrona przed zadrapaniami Alu-Nox umieszczona na zewnątrz zlicowana
- Powierzchnia: RAL 7016 szary antracytowy matowy



1

2

3



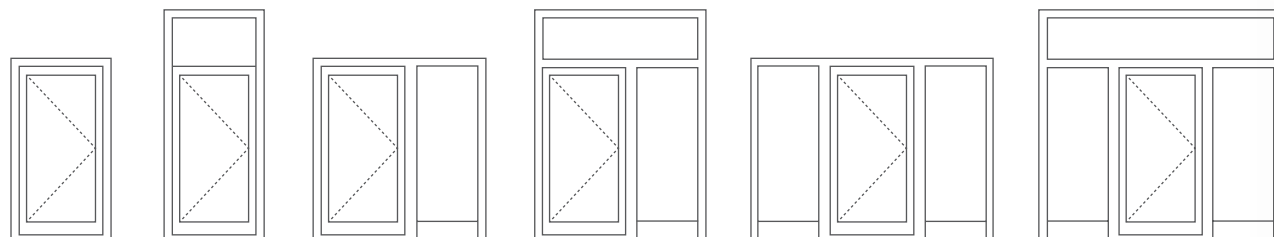
4

5

6

7

8



9

10

11

12

13

14



AP 40

pochwyt, seria AP 40  
(wsporniki proste),  
stal nierdzewna,  
matowa, polerowana

AP 40.600	30x600 mm
AP 40.800	30x800 mm
AP 40.1000	30x1000 mm
AP 40.1200	30x1200 mm
AP 40.1400	30x1400 mm
AP 40.1600	30x1600 mm
AP 40.1800	30x1800 mm

AP 50

pochwyt, seria AP 50  
(wsporniki wygięte w bok),  
stal nierdzewna,  
matowa, polerowana

AP 50.600	30x600 mm
AP 50.1000	30x1000 mm
AP 50.1200	30x1200 mm

AP 55

pochwyt, seria AP 55 (wsporniki  
wygięte do przodu),  
stal nierdzewna,  
matowa, polerowana

AP 55.600	30x600 mm
AP 55.1600	30x1600 mm

AP 60

pochwyt, seria AP 60  
(wsporniki proste),  
stal nierdzewna,  
matowa, polerowana

AP 60.600	40x10x600 mm
AP 60.800	40x10x800 mm
AP 60.1000	40x10x1000 mm
AP 60.1200	40x10x1200 mm
AP 60.1400	40x10x1400 mm
AP 60.1600	40x10x1600 mm
AP 60.1800	40x10x1800 mm

AP 70

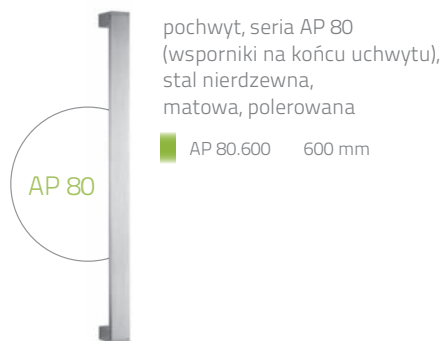
pochwyt, seria AP 70  
(wsporniki pod kątem 45 stopni),  
stal nierdzewna,  
matowa, polerowana

AP 70.600	40x10x600 mm
AP 70.800	40x10x800 mm
AP 70.1000	40x10x1000 mm
AP 70.1200	40x10x1200 mm
AP 70.1400	40x10x1400 mm
AP 70.1600	40x10x1600 mm
AP 70.1800	40x10x1800 mm

AP 30

pochwyt, seria AP 30  
(wsporniki pod kątem 45 stopni),  
stal nierdzewna,  
matowa, polerowana

AP 30.600	30x600 mm
AP 30.800	30x800 mm
AP 30.1000	30x1000 mm
AP 30.1200	30x1200 mm
AP 30.1400	30x1400 mm
AP 30.1600	30x1600 mm
AP 30.1800	30x1800 mm



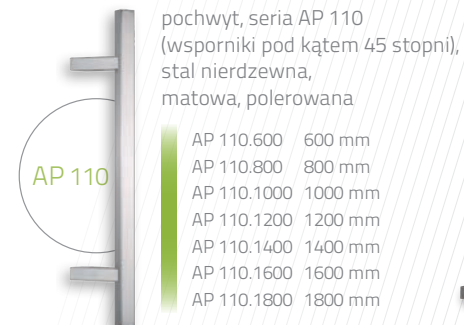
pochwyt, seria AP 80  
(wsporniki na końcu uchwyty),  
stal nierdzewna,  
matowa, polerowana

■ AP 80.600 600 mm



pochwyt, seria AP 90  
(wsporniki wygięte do przodu),  
stal nierdzewna,  
matowa, polerowana

■ AP 90.600 600 mm



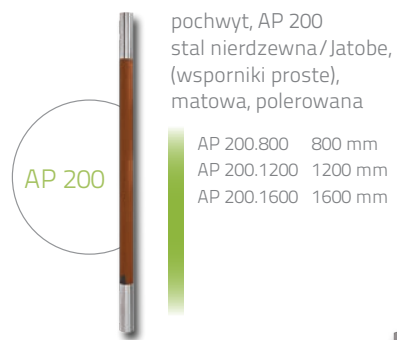
pochwyt, seria AP 110  
(wsporniki pod kątem 45 stopni),  
stal nierdzewna,  
matowa, polerowana

■ AP 110.600 600 mm  
■ AP 110.800 800 mm  
■ AP 110.1000 1000 mm  
■ AP 110.1200 1200 mm  
■ AP 110.1400 1400 mm  
■ AP 110.1600 1600 mm  
■ AP 110.1800 1800 mm



pochwyt, seria AP 120,  
stal nierdzewna,  
matowa, polerowana

■ AP 120.600 600 mm



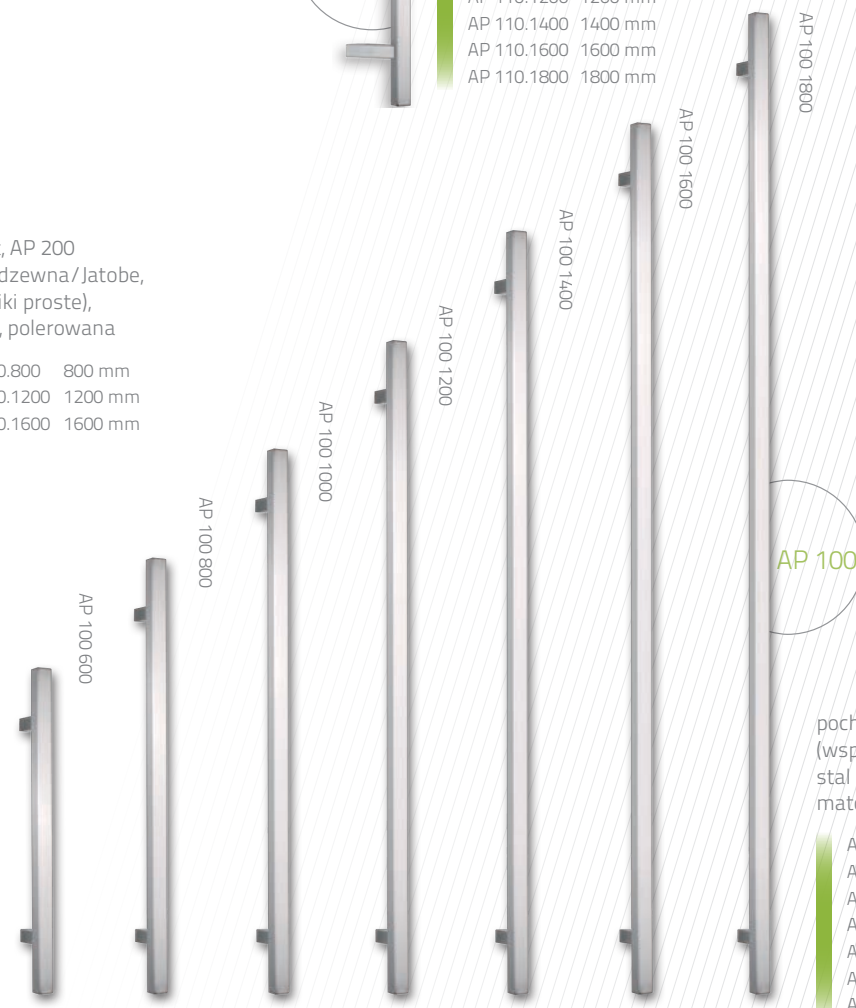
pochwyt, AP 200  
stal nierdzewna/Jatobe,  
(wsporniki proste),  
matowa, polerowana

■ AP 200.800 800 mm  
■ AP 200.1200 1200 mm  
■ AP 200.1600 1600 mm



pochwyt AP210  
stal nierdzewna/Jatobe,  
(wsporniki pod kątem 45 stopni),  
matowa, polerowana

■ AP 210.800 800 mm  
■ AP 210.1200 1200 mm  
■ AP 210.1600 1600 mm



AP 100

pochwyt, seria AP 100  
(wsporniki proste),  
stal nierdzewna,  
matowa, polerowana

■ AP 100.600 600 mm  
■ AP 100.800 800 mm  
■ AP 100.1000 1000 mm  
■ AP 100.1200 1200 mm  
■ AP 100.1400 1400 mm  
■ AP 100.1600 1600 mm  
■ AP 100.1800 1800 mm

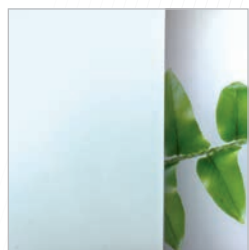
## //Ornamenty



Master-Point



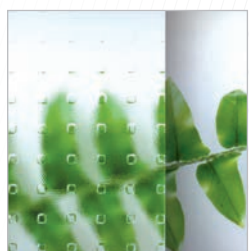
Chinchilla



Satinata



Master-Ligne



Master-Carre

W ofercie Aluprof dostępna jest szeroka gama szyb z motywem, z przezroczystego szkła oraz szyb ornamentowych w najbardziej popularnych wzorach.

Wszystkie modele drzwi mogą występować w wariantach z przyświetlem i naświetlem.

**Wariant 1:** Szkło piaskowane (motyw)

**Wariant 2:** Szkło przezroczyste

**Wariant 3:** Szkło ornamentowe

Przyświetla i naświetla składają się z 3-szybowych zespołów z ciepłymi ramkami dystansowymi. Przyświetla (stałe szklenia) mogą być umiejscowione zarówno po jednej jak i po obu stronach konstrukcji drzwiowej. Maksymalna szerokość przyświetla: 1400 mm

**Ornamenty opcjonalnie:**

"Chinchilla"

"Master-Point"

"Master-Ligne"

"Satinata"

"Master-Carre"



//Powłoki drewnopodobne



Złoty Dąb  
ADEC D101

Dąb Rustykalny  
ADEC D210

Dąb Bagienny  
ADEC D502

Heban  
ADEC M102

Orzech  
ADEC O102

Orzech Vein  
ADEC O205

Mahoń  
ADEC M103

Mahoń Sapeli  
ADEC M204

Sosna  
ADEC S106

Sosna  
ADEC S110



Jodła  
ADEC J107

Jodła  
ADEC S208

Buk  
ADEC B108

Wiśnia  
ADEC W109

Wenge  
ADEC W205

Winchester  
ADEC D207

Czereśnia  
ADEC C110

Czereśnia  
ADEC C212

Czereśnia Ciemna  
ADEC C106

Kasztan  
ADEC K101

//Kolory z palety RAL i strukturalne\*



\*Dostępne są wszystkie kolory z palety RAL oraz kolory strukturalne wg oferty Aluprof  
Przedstawione kolory mogą nieznacznie różnić się od gotowego wyrobu



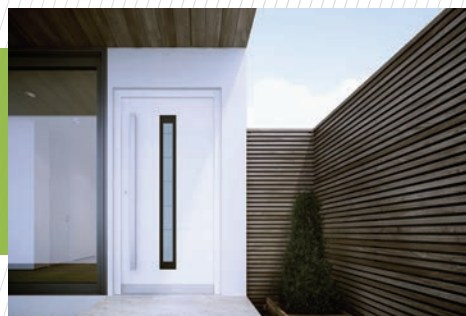
## WWW.DOM.ALUPROF.EU

Zapraszamy na naszą stronę internetową [www.dom.aluprof.eu](http://www.dom.aluprof.eu) gdzie znajdą Państwo jeszcze więcej informacji na temat energooszczędnych systemów aluminiowych dla budownictwa.





## DLA NAS DOM ZNACZY WIĘCEJ





Aluprof S.A. Zakład w Bielsku-Białej  
ul. Warszawska 153, 43-300 Bielsko-Biała  
tel.: +48 (33) 819 53 00, fax +48 (33) 822 05 12



[www.dom.aluprof.eu](http://www.dom.aluprof.eu)