



Ablak- és ajtórendszer **MB-79N**

MB-79N SI Az MB-79N ablak- és ajtórendszer az Aluprof kínálatának legkorszerűbb gazdaságos terméke. Megfelel a hőszigeteléssel szemben támasztott magasabb követelményeknek is. Nyílászáró szerkezetek létrehozására szolgál, mint például fix, nyíló, bukó, bukó-nyíló, bukó-toló ablakok, egy- és kétszárnyú, külső ajtók, valamint ajtós kirakatok. A gazdaságos, egykomponensű központi tömítéssel rendelkező MB-79N E verzión és a kétkomponensű központi tömítéses MB-79N ST verzión kívül a terméknek létezik egy harmadik változata is, az MB-79N SI, mely a legjobb hőszigetelést nyújtja, profiljaiban izolálóanyagok és kétkomponensű központi tömítés található. A külső ajtók között kapható MB-79N SI+ változat is, profil belsejében elhelyezett szigetelő betétekkel és központi tömítéssel. A kínálatban található kifelé nyíló, hőszigetelő betétes MB-79N Casement ablakrendszer, valamint rejtett szárnyú MB-79N US ablakrendszer.



$U_w > 0,64 \text{ W}/(\text{m}^2\text{K})$

ABLAKOK



MB-79N ST



MB-79N SI



MB-79N US SI

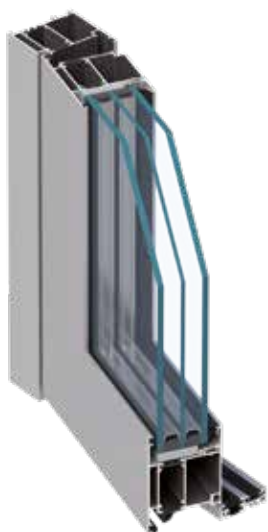


MB-79N CASEMENT SI

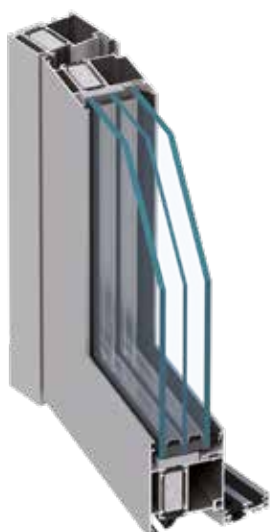
Hővezetési U_w koeficiensek példái

| ABLAKKIALAKÍTÁS | A VAGY B SZAKASZ | U_w W/(m ² K) érték | | | |
|-----------------|------------------|----------------------------------|-----------|-----------|------|
| | | Multitech keretes üvegezés | | | |
| | | Kétkamrás | | Egykamrás | |
| | | $U_g=0,5$ | $U_g=0,7$ | $U_g=1,0$ | |
| | MB-79N E | K520012X | 0,82 | 0,98 | 1,25 |
| | | K520012X + K520102X | 0,98 | 1,12 | 1,37 |
| | MB-79N ST | K520012X | 0,82 | 0,98 | 1,25 |
| | | K520012X + K520102X | 0,95 | 1,09 | 1,30 |
| | MB-79N SI | K520012X | 0,70 | 0,86 | 1,13 |
| | | K520012X + K520102X | 0,79 | 0,93 | 1,18 |

AJTÓK



MB-79N ST



MB-79N SI



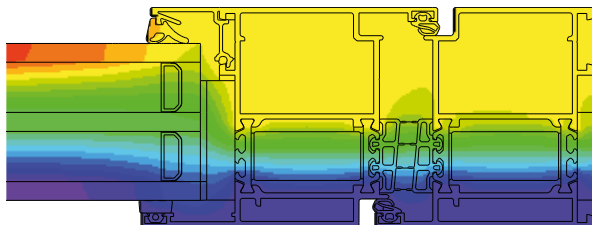
MB-79N SI+



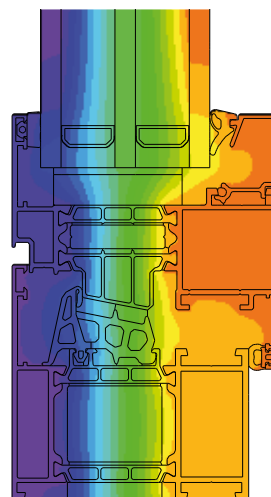
MB-79N SI, SI+

Hővezetési U_D koeficiensek példái

| AJTÓKIALAKÍTÁS | A VAGY B SZAKASZ | U_D W/(m ² K) érték | | |
|----------------|---|----------------------------------|-----------|-----------|
| | | Multitech keretes üvegezés | | |
| | | Kétkamrás | | Egykamrás |
| | | $U_g=0,5$ | $U_g=0,7$ | $U_g=1,0$ |
| | MB-79N E (ST) K520131X+K520146X+8G00031X | 1,16 | 1,29 | 1,51 |
| | MB-79N SI K520131X+K520146X+8G00031X | 1,06 | 1,20 | 1,44 |
| | MB-79N SI+ K520131X+K520146X+8G00031X | 1,01 | 1,14 | 1,35 |



Izotermák eloszlása az **MB-79N SI+** ajtóban



Izotermák eloszlása az **MB-79N SI** ablakban

ALKALMAZHATÓSÁG ÉS KINÉZET

- 79 mm (ablakszárny) és 70 mm (ajtó- és ablakkeret) mélységű profilok
- új formájú innovatív anyagból készült hőszigetelő betétek, amelyek mind az ablakoknál, mind az ajtóknál lehetővé teszik a profil szigetelő zónájában tömítés alkalmazását
- 3 hőszigetelési változat ablakoknál (MB-79N E, MB-79N ST, MB-79N SI), valamint 3 változat az ajtóknál (MB-79N ST, MB-79N SI és MB-79N SI+)
- a konstrukció teljesíti a Műszaki Feltételeknek az ablakokra (0,9 W/(m²K) és ajtókra (1,3 W/(m²K) 2021-től előírt követelményeit
- hőszigetelés: U_w 0,64 W/(m²K)-tól,
- nagyon jó kinematikai jellemzők, amelyek lehetővé teszik szűk, nyitható ablakok kivitelezését
- az ajtóprofilok dilatációval rendelkeznek, ami kiküszöböli a hőtágulás miatt keletkező feszültséget a használatuk során
- felhasználhatók láthatatlan vasalatok és a legnépszerűbb többpontos vasalatok, beleértve a rejtett vasalatokat, a legmodernebb, AluPilot ablakvasalatokkal; ajtókhöz kaphatók automatika és beléptető rendszer funkciókkal rendelkező vasalatok is
- széles üvegezési tartomány 2 vagy 3 üvegtábla egységekkel, melyek max. vastagsága az ablakoknál 63 mm-ig, az ajtóknál 54 mm-ig terjedhet, ami lehetővé teszi az összes üvegtábla-típus használatát, beleértve az akusztikust vagy biztonságit is
- a biztonsági ajtók készülhetnek RC1 – RC3 osztályokban, valamint panelajtókként is, ami gazdag esztétikai lehetőségeket teremt
- különböző stílusú kilincsek széles választéka, köztük látható rozettás vagy rozetta nélküli, minimalista kinézetű kilincsek
- kapható kifelé nyíló, hőszigetelő betétes MB-79N Casement ablakváltozat, valamint rejtett szárnyú MB-79N US ablakváltozat

| MŰSZAKI ADATOK | MB-79N ABLAK | MB-79N AJTÓ | MB-79N CASEMENT |
|----------------------------|--|----------------------------|--|
| Keretmélység | 70 mm | 70 mm | 70 mm |
| Szárnymélység | 79 mm | 70 mm | 79 mm |
| Üvegezési vastagság | keret: 1,5 – 54 mm, szárny: 10,5 – 63 mm | szárny: 1,5 – 54 mm | keret: 1,5 – 54 mm, szárny: 10,5 – 63 mm |
| Szárnyak max. mérete (H×L) | H 2700 mm-ig, L 1350 mm-ig / H 2150 mm-ig, L 1700 mm-ig | H 2800 mm-ig, L 1400 mm-ig | H 2700 mm-ig, L 1400 mm-ig / H 2500 mm-ig, L 2400 mm-ig |

| MŰSZAKI ADATOK | MB-79N ABLAK | MB-79N AJTÓ | MB-79N CASEMENT |
|------------------------------|---|--|---|
| Légáteresztés | 4 osztály, EN 12207 | 4 osztály, EN 12207 | 4 osztály, EN 12207 |
| Vízzáras | E 1950 osztály, EN 12208 | E 900 osztály, EN 12208 | E 1800 osztály, EN 12208 |
| Hőszigetelés | U _w 0,64 W/(m ² K)-tól az* U _w 0,72 W/(m ² K)-tól az** | U _D 0,90 W/(m ² K)-tól az*** | U _w 0,74 W/(m ² K)-tól az**** |
| Szélállósi osztályba sorolás | C5 osztály, EN 12210 | C5/B5 osztály, EN 12210 | C5/B5 osztály, EN 12210 |

* - U_w az MB-79N SI fix ablakoknál, mikor a szárnyak mérete 1700×2700 mm, az üveg U_g=0,5 W/(m²K)

** - U_w az MB-79N SI kitérhető ablakoknál, mikor a szárnyak mérete 1700×2150 mm, az üveg U_g=0,5 W/(m²K)

*** - U_D az MB-79N SI+ ajtóknál, mikor a szárnyak mérete 1400×2800 mm, az üveg U_g=0,5 W/(m²K)

**** - U_w az MB-79N Casement SI kitérhető ablakoknál, mikor a szárnyak mérete 1900×2500 mm, az üveg U_g=0,5 W/(m²K)