



Harmonikaajtók

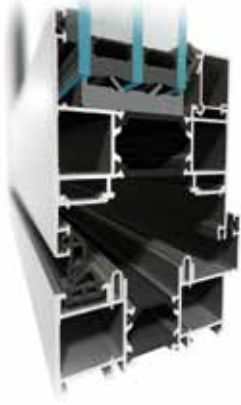
# MB-86 FOLD LINE

A kültéri harmonikaajtók nagymértékű szabadságérzetet biztosítanak használóiknak. Ezeknek köszönhetően könnyen ki lehet használni a kedvező időjárást és szinte szó szerint el lehet tüntetni az épület belterét és a külvilágot elválasztó akadályokat. Ezek az ajtók tökéletes, széles kijárást biztosítanak a lakásból a teraszra, illetve összekötik a kávézókat és az éttermeket a szezonálisan igénybevett külső terekkel.

A **MB-86 FOLD LINE** rendszerének hétköznapi használata kifejezetten kényelmes és ugyanakkor kiváló műszaki paramétereket nyújt, valamint nagy kiterjedésű felépítmények létrehozását is lehetővé teszi. A harmonikaajtók kifelé és az épület belseje felé is nyithatók, s mindemellett a szárnyak szabadon konfigurálhatók. E modern termék tervezése közben a felhasználók, építészek és befektetők magas elvárásait tartották szem előtt.

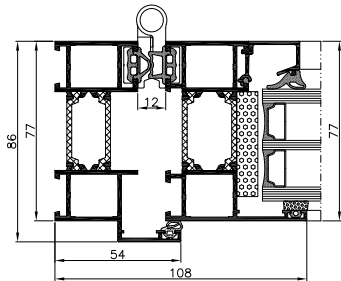
▪ *kiváló hőszigetelés*



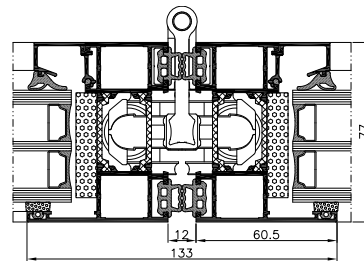


## ALKALMAZHATÓSÁG ÉS ESZTÉTIKA

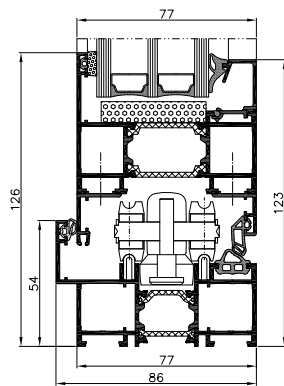
- három légkamrás, ellenálló alumínium profilok, melyek konstrukciós mélysége a toknál 86 mm és az ajtószárnynál 77 mm
- a profilok központi kamrája hőszigetelőkkel van ellátva a tok esetében 24 mm szélességben, míg az ajtószárnyaknál 34 mm, ami az építmény magas hőszigetelő képességében mutatkozik meg
- a MB-86 FOLD LINE rendszer számára kialakított speciális vasalatok garantálják a maximum 100 kg tömegű ajtószárnyak kényelmes működését
- lehetőséget nyújt a nagyméretű konstrukciókra, így akár 2700 mm-ig is kiterjedhet az ajtószárnyak magassága és 1000 mm-ig a szélessége
- többféle megoldás a küszöbre: klasszikus – tömítéses-megvezetési vagy a könnyű használatot biztosító alacsony küszöb
- nagy, 14-től 61,5 mm-ig terjedő üvegezés, mely lehetővé teszi az egy- és kétkamrás megoldások használatát is, ideértve a speciálisakat: a kiemelt hangszigetelésűt és a betörésgátlót is
- két, a hőszigetelő-képességében eltérő szerkezeti változat létezik: az alap ST (a profil belsejében üres a központi kamra), valamint a HI variáns megnövelt hőszigetelő-képességgel (polietilén betét a hőhídmentesítők és hőszigetelő kamrák között)
- a MB-86 FOLD LINE rendszer konstrukciója kifejezetten kompatibilis az ismert és népszerű ALUPROF MB-86 ablak- és ajtórendszerrel: a profilok kapcsolódása analogikus az MB-86-ban, valamint több profil, tömítés és kiegészítő megegyezik a két rendszerben



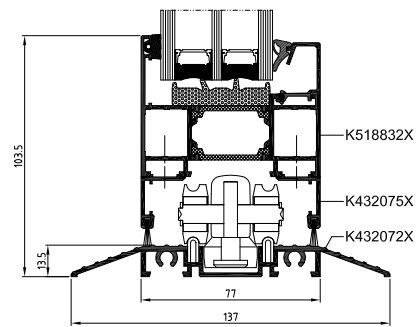
Az ajtó oldalsó keresztmetszete



Az ajtószárnyak kapcsolódásának metszete



Az ajtó alsó metszete tömítéssel



Alacsony küszöbű ajtó alsó metszete