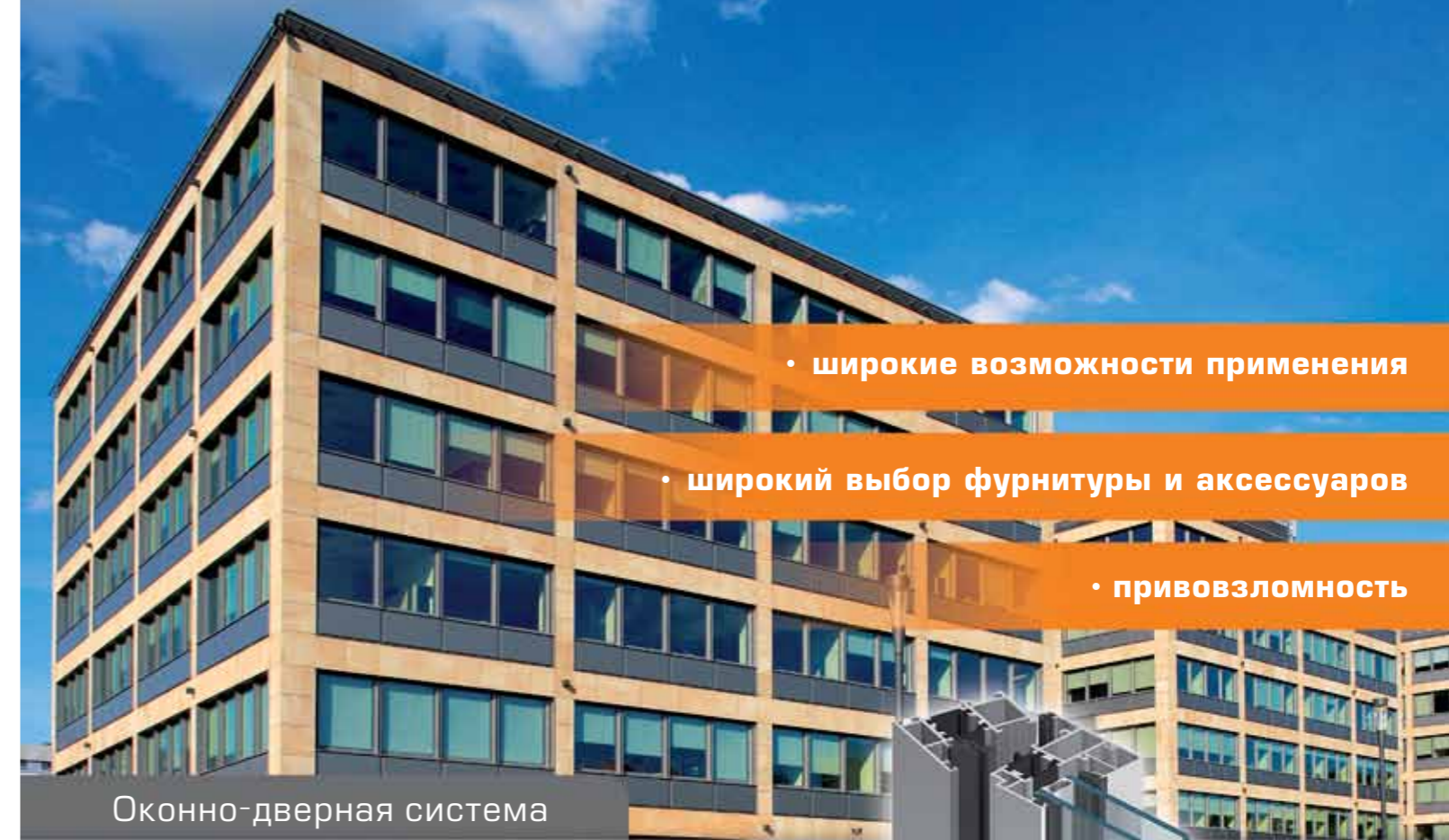


## Функциональность и эстетичный вид

- Многофункциональность и разные способы открывания окон
- Разные эстетические решения, которые обеспечивают окна со скрытой створкой, вариант со "сталепоподобным" типом Industrial, а также штапики для остекления трех видов: Standard, Prestige, Style
- Доступны 1-но или 2-х створчатые двери, открываемые наружу или внутрь, доступны также крупногабаритные конструкции
- Возможность гибки профилей и изготовления арочных конструкций
- Монтаж возможен индивидуально и в алюминиевых фасадах
- Эстетичное соединение с фасадом
- Противовзломные окна и двери
- Возможность изготовления двухцветных конструкций: профили могут быть другого цвета снаружи, чем внутри помещения
- Отвечает требованиям CE

Название	MB-60	MB-60 HI	MB-60US MB-60US HI	MB-PIVOT	MB-60E MB-60E HI	MB-60EF MB-60EF HI
размеры профилей, сфера остекления						
Глубина рамы (двери / окно)	60 / 60	60				
Глубина створки (двери / окно)	60 / 69	69			60	69
Толщина заполнения (глухое окно и дверь / открываемые окна)	5 - 41 / 14 - 50	4 - 35 / 8 - 44	5 - 41 / 14 - 50	5 - 41	-	
мин. видимая ширина профилей						
рама двери/окна	51 / 47	75	60	41,5	72	
створка двери/окна	72 / 29	34,6	60	67	72	
максимальные размеры и вес конструкций						
открываемое окно	Н до 2400 мм L до 1250 мм	Н до 1900 мм L до 1100 мм	Н до 2000 мм L до 2400 мм	-	Н до 2400 мм L до 1250 мм	
двери	Н до 2400 мм L до 1200 мм	-	-	Н до 2300 мм L до 1200 мм	-	
нагрузка на створку двери/окна (кг)	120 / 130 кг	130 кг	180 кг	120 кг	130 кг	
Типы конструкций						
решения	поворотное окно, откидное окно, поворотно-откидное, параллельно-сдвижное, двери открываемые наружу и внутрь		глухое окно, поворотное окно, откидное окно, поворотно-откидное окно	поворотное окно	двери и оконные конструкции с дверями	окна в фасаде: поворотно-откидные

Технические параметры	MB-60	MB-60 HI	MB-60US MB-60US HI	MB-PIVOT	MB-60E MB-60E HI	MB-60EF MB-60EF HI
Инfiltrация воздуха	класс 4				класс 2	класс 4
Стойкость к ветровым нагрузкам	C5 EN 12211:2001; EN 12210:2001			класс C2 EN 12211:2001; EN 12210:2001	класс C1 EN 12211:2001; EN 12210:2001	класс C4 EN 12211:2001; EN 12210:2001
Стойкость к ударам	класс 3	-	-	-	класс 3	-
Водонепроницаемость	класс E900 EN 1027:2001; EN 12208:2001				класс E1200 EN 1027:2001; EN 12208:2001	
Термоизоляция	от 1,8 W/m <sup>2</sup> K	от 1,4 W/m <sup>2</sup> K	от 1,5 W/m <sup>2</sup> K	-	от 2,8 W/m <sup>2</sup> K	-



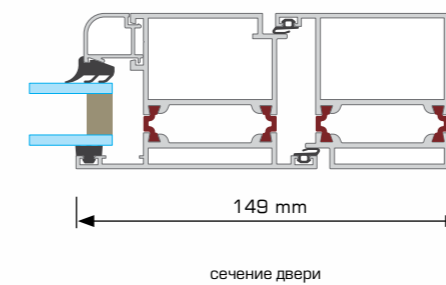
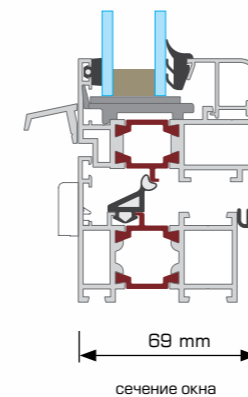
• широкие возможности применения

• широкий выбор фурнитуры и аксессуаров

• привозломность

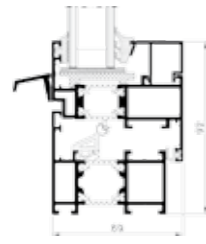
Оконно-дверная система

# MB-60

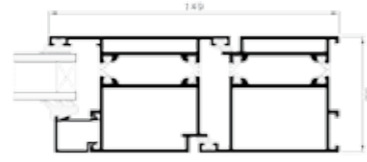


Система предназначена для выполнения требующих термо- и звукоизоляции архитектурных элементов наружной застройки. В этой системе можно выполнить разные варианты окон: в том числе, окна с так называемой скрытой створкой MB-60US, окно оборотное MB-60 Pivot, а также в версии Industrial, то есть так называемое "сталепоподобное", доступные также в противовзломном варианте. На системе MB-60 базируется также система окна MB-60EF с повышенной термоизоляцией.

## MB-60



сечение окна

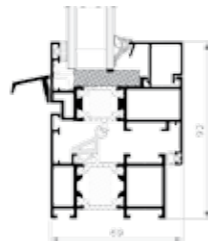


сечение двери



Система предназначена для выполнения разных типов окон и дверей, в том числе и крупногабаритных, а также противозломных конструкций. Профили имеют 3-х камерную форму и термовставку типа "омега".

## MB-60 HI

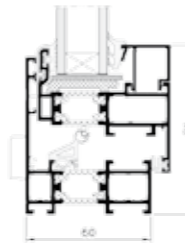


сечение открываемого окна



Оконная система с повышенной термоизоляцией, полученной в результате применения специальных термомостов внутри профиля и в внутрестекольном пространстве.

## MB-60US / MB-60US HI

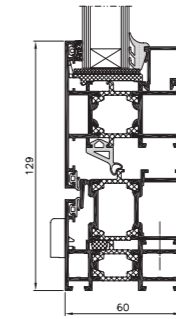


сечение открываемого окна

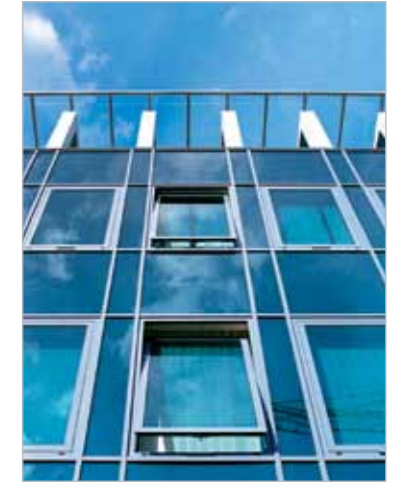


Окна выполненные с элементов этой системы имеют створки невидимые с наружной стороны застройки. Соседние, глухие и створчатые окна, расположенные в одном ряду, выглядят одинаково.

## MB-60 PIVOT

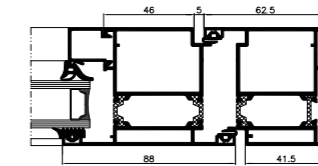


сечение оборотного окна



Система служит для выполнения окон с вертикальной и горизонтальной осью поворота. Петли гарантируют поворот створки на угол от 0 до 180 градусов. Преимуществом окон MB-60 Pivot является большие допустимые размеры и вес конструкций.

## MB-60E / MB-60E HI

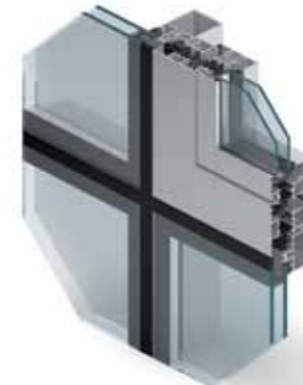


сечение двери



Система служит для выполнения дверей и комплектов окон с дверью. Позволяет получить конструкцию с хорошими эксплуатационными свойствами, одновременно обеспечивая экономный уровень затрат на производство, а также удобство и сокращение времени монтажа.

## MB-60EF / MB-60EF HI



przekrój przez okno otwierane



Эта система позволяет выполнить окна, приспособленные для монтажа в фасаде MB-SR50 EFEKT. Благодаря этому фасад приобретает специфичный вид, то есть, на наружной поверхности фасада, выполненного только из стекла, отчетливо видна коробка алюминиевого окна, причем внешние поверхности профилей окна и стеклопакетов находятся на одной плоскости.