

Système de portes et fenêtres

MB-59S HI

Le système **MB-59S HI** est conçu pour réaliser les éléments extérieurs du bâtiment nécessitant une isolation thermique, telles que divers types de fenêtres ou portes, auvents, vitrines, etc.

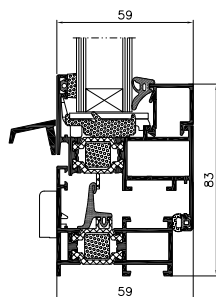
Il sert de base aux modèles standards de fenêtres ouvrantes, oscillantes, et oscillobattantes, mais aussi aux modèles s'ouvrant vers l'extérieur MB-59S Casement, à MB-59S Pivot et au système combiné de portes et fenêtres en version économique MB-59SE. La plupart de ces solutions existent dans la variante HI - avec une meilleure isolation thermique.

▪ *économique et fonctionnel*

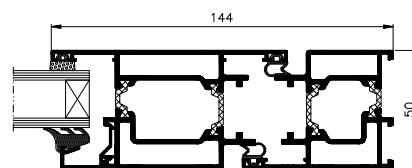
▪ *souplesse de conception*



MB-59S / MB-59S HI



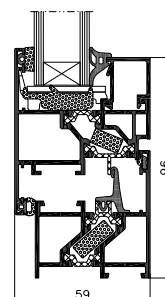
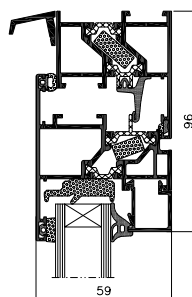
coupe de la fenêtre ouvrante MB-59S HI



coupe de la porte MB-59S

La version de base de MB-59S a été conçue pour la construction des éléments extérieures de bâtiment, tels que divers types de fenêtres ou portes, auvents, vitrines, etc. Ce système offre une solution universelle - les profilés se composent de 3 chambres et leur construction permet d'utiliser plusieurs types de quincaillerie, à la fois dans les fenêtres et portes. L'isolant supplémentaire dans la variante MB-59S HI augmente encore les qualités isolantes de la structure.

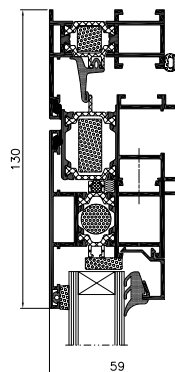
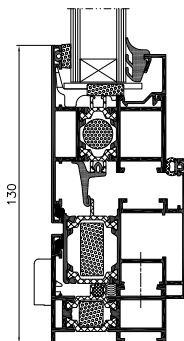
MB-59S CASEMENT / MB-59S CASEMENT HI



coupe de fenêtre ouvrante vers l'extérieur

Le système MB-59S CASEMENT sert à réaliser des fenêtres à auvent et ouvrantes vers l'extérieur. Les fenêtres qui s'ouvrent vers l'extérieur peuvent être équipées de deux types de charnières, pivotantes ou basculantes. Les profilés du système MB-59S CASEMENT permettent également la réalisation de la porte coulissante automatique et manuelle MB-DPA.

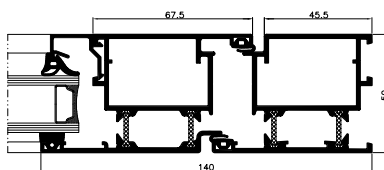
MB-59S PIVOT / MB-59S PIVOT HI



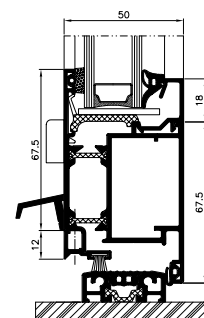
coupe de la fenêtre pivotante

MB-59S PIVOT sert à réaliser des fenêtres à pivot vertical ou horizontal. Les charnières permettent le mouvement de l'ouvrant dans un angle de 0° à 180°. L'avantage des fenêtres MB-59S Pivot est la possibilité d'effectuer des châssis de dimensions et poids importants.

MB-59SE

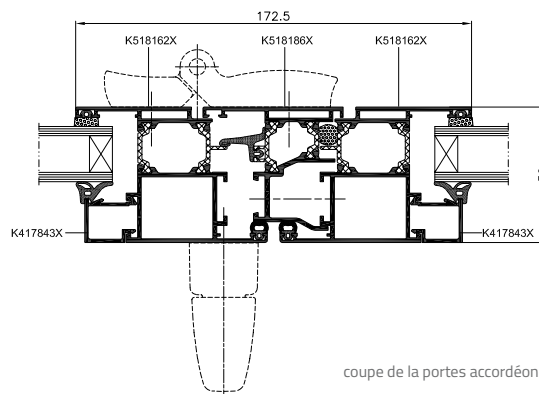


coupe de la porte


 coupe de la traverse inférieure
de la porte

Ce système est composé de profilés et accessoires pour la fabrication des portes et des ensembles de portes et fenêtres. Tout en réalisant des constructions aux performances élevées, leur coût de production reste limité.

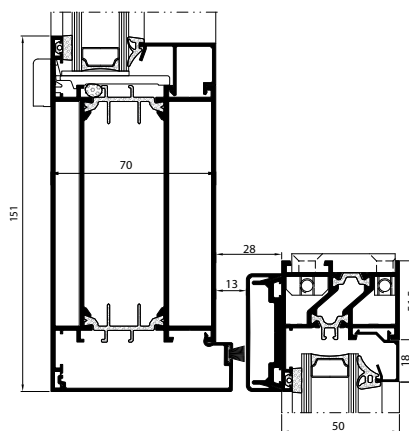
PORTES ACCORDÉON



coupe de la portes accordéon

Une solution bien adaptée pour relier la maison avec la terrasse ou le jardin. Toutes les portes accordéons sont fabriqués de profilés à rupture de pont thermique. Selon les exigences, elles peuvent s'ouvrir vers l'intérieur (basées sur le système MB-59S, MB-60 et MB-70), ou vers l'extérieur (sur la base du MB-59S).

MB-DPA



coupe de la porte

Système MB-DPA comprend une porte coulissante automatique ou manuelle. Construites individuellement, dans des grands vitrages ou façades rideaux aluminium elles peuvent être réalisées en deux variantes : avec des profilés à rupture de pont thermique ou avec de profilés dits « froids ». Outre le confort et la sécurité offerte aux utilisateurs, les portes coulissantes MB-DPA peuvent atteindre de grandes dimensions.

FONCTIONNALITÉS ET ESTHÉTIQUE

- diverses fonctions et moyens d'ouverture
- les portes à 1 ou 2 ouvrants vers l'intérieur ou l'extérieur, et aussi les portes coulissantes automatiques ou manuelles
- portes adaptées pour le montage de différents types de la quincaillerie p.ex. les charnières encastrées
- différentes types de parclose: Standard, Prestige, Style
- possibilité de cintrer les profils de construire des structures courbées
- option bi-couleur intérieur et extérieur
- installation dans des bâtiments individuels ou des façades rideau en aluminium
- possibilité de marquage CE

SPÉCIFICATIONS TECHNIQUES	MB-59S MB-59S HI	MB-59SE	MB-59S CASEMENT MB-59S CASEMENT HI	MB-59S PIVOT MB-59S PIVOT HI
Profondeur des dormants (porte / fenêtre)	50 mm / 50 mm	50 mm		
Profondeur des ouvrants (porte / fenêtre)	50 mm / 59 mm	50 mm	59 mm	
Épaisseur de vitrage (fenêtre et portefixe / fenêtre ouvrante)	4,5 – 31,5 mm / 4,5 – 40,5 mm	4,5 – 31,5 mm	4,5 – 31,5 mm / 4,5 – 40,5 mm	4,5 – 31,5 mm
LARGEUR MIN. VISIBLE DES PROFILÉS EN T				
Dormant de (porte / fenêtre)	36,5 mm / 47,5 mm	45,5 mm	33,5 mm	47,5 mm
Ouvrant de (porte / fenêtre)	72,5 mm / 34,5 mm	67,5 mm	72,5 mm	77,5 mm
DIMENSIONS ET POIDS MAXIMALES				
Dimensions max. des fenêtres (HxL)	H jusque 2400 mm L jusque 1250 mm	–	H jusque 2000 mm L jusque 2400 mm	
Dimensions max. des portes (HxL)	H jusque 2300 mm L jusque 1100 mm	H jusque 2300 mm L jusque 1000 mm	–	–
Poids max. (portes / fenêtres)	100 kg / 130 kg	100 kg		180 kg
TYPES DE CONSTRUCTIONS				
Solutions disponibles	fenêtre ouvrante oscillante, oscillo-battante, portes s'ouvrant vers l'extérieur ou l'intérieur	portes s'ouvrant vers l'extérieur ou l'intérieur	fenêtre ouvrante ou à auvent, portes coulissantes automatiques ou manuelles fenêtres à pivot vertical ou horizontal	portes coulissantes automatiques ou manuelles

CARACTÉRISTIQUES TECHNIQUES	MB-59S MB-59S HI	MB-59SE	MB-59S CASEMENT MB-59S CASEMENT HI	MB-59S PIVOT MB-59S PIVOT HI
Perméabilité à l'air	classe 4 EN 1026:2001; EN 12207:2001	classe 2 EN 1026:2001; EN 12207:2001	classe 4 EN 1026:2001; EN 12207:2001	
Résistance à la charge du vent	C3 EN 12211:2001; EN 12210:2001	C2 EN 12211:2001; EN 12210:2001	C5 EN 12211:2001; EN 12210:2001	CE2400 EN 12210:2001
Résistance à l'impact	classe 3	classe 4	classe 1	–
Étanchéité à l'eau	E1050 EN 1027:2001; EN 12208:2001	3A EN 1027:2001; EN 12208:2001	E1050 EN 1027:2001; EN 12208:2001	AE750 EN 1027:2001; EN 12208:2001
Isolation thermique (U _f)	de 1,8 W/(m ² K)	de 2,7 W/(m ² K)	de 2,1 W/(m ² K)	–