



Système pour porte-fenêtre
levante coulissante

MB-59 SLIDE

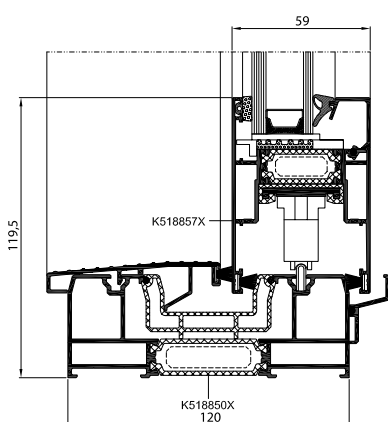
Le système **MB-59 SLIDE** permet la fabrication des portes et des fenêtres coulissantes à isolation thermique qui peuvent être incorporées dans les murs en briques, façades aluminium, jardins d'hiver et vitrines. Les portes coulissantes, notamment celles aux dimensions importantes, agrandissent visuellement l'espace en le combinant avec une terrasse ou un jardin extérieur. Les profilés du système **MB-59 SLIDE** ont deux variantes, chacune d'une structure d'isolation thermique différente : ST et HI. La gamme de profilés disponibles comprend des dormants à 2 ou 3 rails et des vantaux adaptés à deux hauteurs de mécanisme de déplacement. Une large gamme de vitrage permet l'utilisation de tous les types de fenêtres à triple vitrage, acoustiques ou anti-effraction. Grâce à ses caractéristiques, ce système peut être utilisé dans différents types de bâtiments (bâtiments individuels, hôtels, appartements).

▪ *temps de préfabrication réduit*

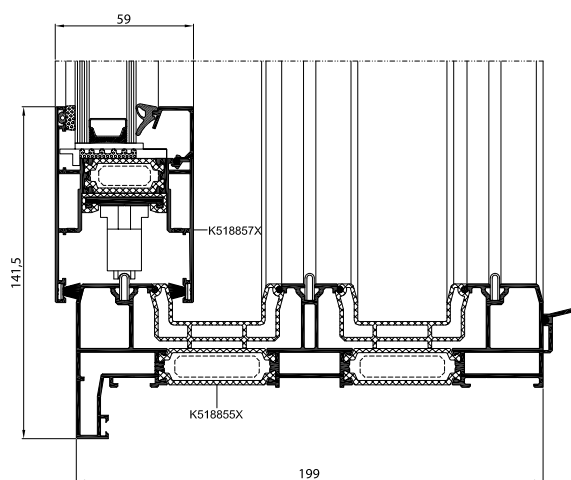


CARACTÉRISTIQUES ET AVANTAGES

- taille importante des vantaux de portes : hauteur jusqu'à 2,6 m, largeur jusqu'à 1,8 m, poids max. du vantail jusqu'à 160 kg
- profilés à 3 chambres élancés et robustes, avec chambre isolant avec de large coupures thermiques en partie centrale
- dormants à 2 ou 3 rails pour fabriquer des portes à largeur de passage important
- gamme de vitrages de différentes épaisseurs à installer dans les vantaux de porte (jusqu'à 42 mm), pour plus de flexibilité dans le choix du verre approprié possibilité d'utiliser la plupart de quincaillerie pour porte levante coulissante disponible sur le marché
- installation en configuration individuelle ou en intégration aux structures plus larges : murs-rideaux à montants et traverses, jardins d'hiver
- technologie ultra simplifiée pour réduire le temps et les coûts de fabrication
- compatibilité avec d'autres systèmes Aluprof, éléments communs



Porte avec dormant à 2 rails, vue en coupe



Porte avec dormant à 3 rails, vue en coupe

| SPÉCIFICATIONS TECHNIQUES | MB-59 SLIDE / MB-59 SLIDE HI |
|--|--|
| Profondeur du cadre | 120 mm (profilé à 2 rails), 199 mm (profilé à 3 rails) |
| Profondeur de l'ouvrant | 59 mm |
| Épaisseur du vitrage | 10,5 – 42 mm |
| LARGEUR MINIMALE PROFILÉS, VU DEPUIS L'EXTÉRIEUR | |
| Cadre | 44 mm |
| Ouvrant | 83,5 mm |

| PARAMÈTRES TECHNIQUES | MB-59 SLIDE / MB-59 SLIDE HI |
|---------------------------------------|--|
| Perméabilité à l'air | classe 3, PN-EN 12207:2001 |
| Étanchéité à l'eau | classe 6A, PN-EN 12208:2001 |
| Résistance à la charge du vent classe | C3, PN-EN 12210:2001 |
| Isolation thermique | U_f à partir de 1,9 W/(m ² K) |