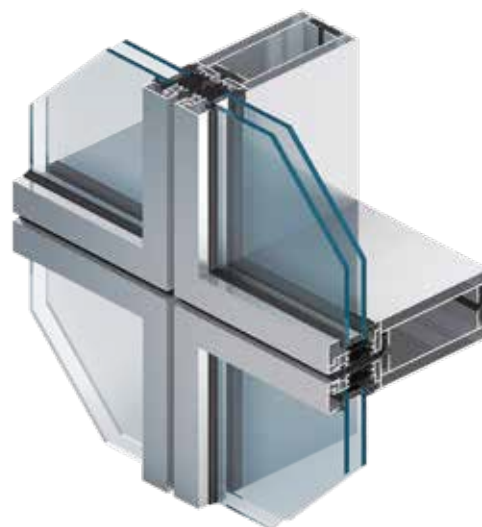




LET'S BUILD A BETTER FUTURE

## Systemy fasadowe **MB-SE75** **MB-SE75 HI**

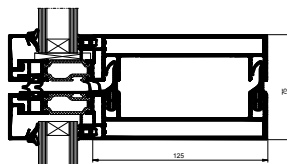
System ściany osłonowej elementowej MB-SE75 przeznaczony jest do indywidualnych realizacji obiektowych, w których do podstawowych wymagań należy szybki montaż fasady oraz eliminacja rusztowań zewnętrznych podczas budowy. Cechami charakterystycznymi tego systemu są: nowoczesny wygląd elewacji, bardzo dobre parametry techniczne oraz technologia produkcji zapewniająca uzyskanie dużej dokładności wykonania i wysokiej jakości produktu.



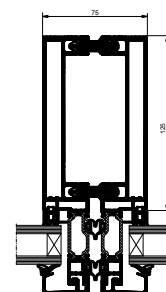
**szybki montaż bez użycia rusztowań zewnętrznych**



System MB-SE75 składa się z elementów umożliwiających uzyskanie konstrukcji ściany modułowej słupowo-ryglowej, całkowicie prefabrykowanej w warunkach warsztatowych. Segmenty dostarczane są na plac budowy w postaci gotowych zaszkłonych modułów, a następnie mocowane do konstrukcji nośnej budynku i łączone pomiędzy sobą. System posiada wersję o podwyższonej izolacyjności termicznej MB-SE75 HI.



przekrój przez rygiel



przekrój przez słup

## FUNKCJONALNOŚĆ I ESTETYKA

- wysoka estetyka fasady – widok pojedynczych modułów oddzielonych wąskimi, 9 mm szczelinami
- szeroka gama elementów otwieranych w fasadzie: okna i drzwi w systemach o wysokiej izolacyjności termicznej, a także "bezzramowe" konstrukcje odchylane na zewnątrz

DANE TECHNICZNE	MB-SE75 / MB-SE75 HI
Głębokość słupów	85 – 145 mm
Głębokość rygli	84,5 – 144,5 mm
Sztywność słupów (zakres wsp. Ix)	101,2 – 366,1 cm <sup>4</sup>
Sztywność rygli (zakres wsp. Iz)	143,1 – 523,7 cm <sup>4</sup>
Grubość szklenia	24 – 42 mm

PARAMETRY TECHNICZNE	MB-SE75 / MB-SE75 HI
Przepuszczalność powietrza	klasa AEI200, EN 12153; EN 12152
Wodoszczelność	klasa REI200, EN 12155; EN 12154
Odporność na obciążenie wiatrem	2400 Pa, EN 12179; EN 13116
Odporność na uderzenie	klasa I5/E5, EN 14019
Izolacyjność termiczna	U <sub>f</sub> od 1,5 W/(m <sup>2</sup> K)
Izolacyjność akustyczna	R <sub>w</sub> do 40 dB