



System okiennno-drzwiowy **MB-86N**

System okiennno-drzwiowy o bardzo dobrych parametrach, dający możliwość zaspokojenia różnorodnych potrzeb użytkowników. Konstrukcja kształtowników posiada 2 warianty wykonania w zależności od wymagań oszczędności energii cieplnej: ST oraz SI. MB-86N to system oferujący doskonale parametry termiczne i szczelnościowe.

Do zalet systemu MB-86N należy także wysoka wytrzymałość profili, umożliwiającą wykonywanie konstrukcji o dużych gabarytach i ciężarze. Dostępna jest wersja okien z ukrytym skrzydłem MB-86US, a także system okien otwieranych na zewnątrz z przegrodą termiczną MB-86 Casement. MB-86B został zaprojektowany, aby sprostać wymaganiom rynku belgijskiego.



U_w od 0,62 W/(m²K)*

OKNA MB-86N



MB-86N ST



MB-86N SI



MB-86US



MB-86 Casement

Przykładowe współczynniki przenikania ciepła U_w

SCHEMATY OKIEN	PRZEKRÓJ A LUB B	Wartość U_w W/(m ² K) dla konstrukcji ze szkłem dwukomorowym z ciepłą ramką dystansową	
		$U_g=0,5$	$U_g=0,7$
	MB-86N ST K528612X	0,79	0,96
	 K528612X + K528702X	0,89	1,02
	MB-86N SI K528612X	0,67	0,83
	 K528612X + K528702X	0,76	0,89

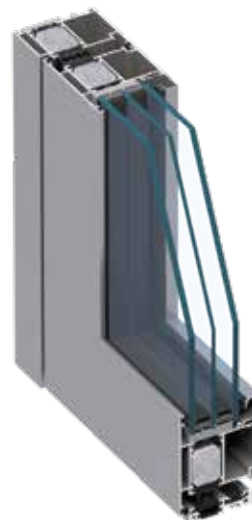
 DRZWI MB-86N



MB-86N ST

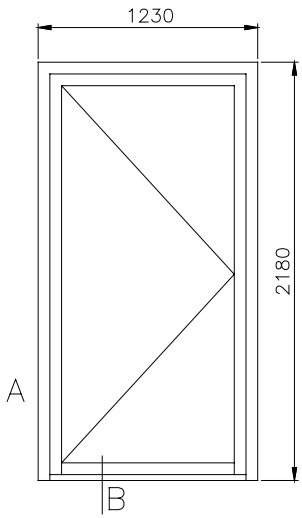
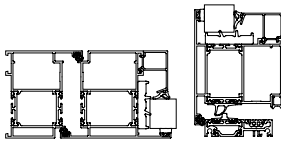
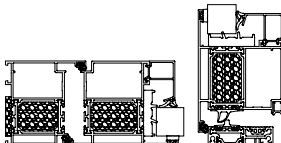
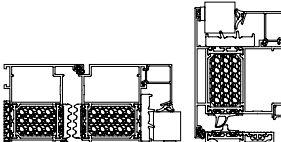


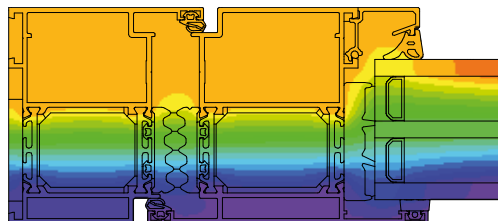
MB-86N SI



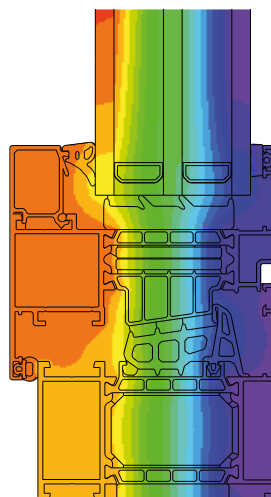
MB-86N SI+

Przykładowe współczynniki przenikania ciepła U_D

SCHEMAT DRZWI	PRZEKRÓJ A LUB B	Wartość U_D $W/(m^2K)$ dla konstrukcji ze szkłem dwukomorowym z ciepłą ramką dystansową	
		$U_g=0,5$	$U_g=0,7$
	<p>MB-86N ST</p>  <p>K528731X+K528746X+K528770X</p>	1,10	1,23
	<p>MB-86N SI</p>  <p>K528731X+K528746X+K528770X</p>	0,97	1,10
	<p>MB-86N SI+</p>  <p>K528731X+K528746X+K528770X</p>	0,88	1,01



Rozkład izoterm w drzwiach MB-86N SI+



Rozkład izoterm w oknie MB-86N SI

FUNKCJONALNOŚĆ I ESTETYKA

- duży zakres kształtowników gwarantuje uzyskanie wymaganej estetyki i wytrzymałości konstrukcji
- szerokie przekładki termiczne o nowym kształcie, znacznie poprawiające izolacyjność termiczną
- dwukomponentowa uszczelka centralna doskonale uszczelnia i izoluje termicznie przestrzeń pomiędzy skrzydłem i ościeżnicą
- listwy do szklenia dostępne w trzech wariantach: Standard, Prestige i Style
- kształty profili dostosowane do montażu różnych rodzajów okuć obwiedniowych, w tym także zawiasów ukrytych
- szeroki zakres szklenia pozwala na stosowanie wszystkich spotykanych typów szyb dwukomorowych, akustycznych lub antywłamaniowych
- odwodnienie profili dostępne w dwóch wariantach: tradycyjne lub ukryte
- konstrukcje antywłamaniowe do klasy RC4

DANE TECHNICZNE	MB-86N	MB-86B	MB-86US	MB-86 Casement
Głębokość ramy (okna / drzwi)	77 mm / 77 mm	77 mm / 77 mm	77 mm	77 mm
Głębokość skrzydła (okna / drzwi)	86 mm / 77 mm	86 mm / 77 mm	80,8 mm	77 mm
Grubość szklenia (okna / drzwi)	ościeżnica: 8,5 do 61 mm skrzydło: 17,5 do 70 mm / ościeżnica: 8,5 do 61 mm	ościeżnica: 13 do 61 mm skrzydło: 21 do 70,5 mm / ościeżnica: 13 do 61 mm	ościeżnica: od 7 do 52 mm skrzydło: od 15 do 60 mm	ościeżnica: od 13 do 61 mm skrzydło: od 22 do 70 mm
MAX. WYMIARY				
Max wymiary skrzydła (H×L) (okna / drzwi)	H do 3000 mm L do 1700 mm / H do 3000 mm L do 1400 mm	H do 2500 mm L do 1500 mm / H do 2600 mm L do 1400 mm	H do 2500 mm L do 1600 mm	H do 2500 mm L do 2400 mm / H do 2800 mm L do 1400 mm
TYPY KONSTRUKCJI				
Rozwiązania (okna / drzwi)	okno stałe, rozwierane, uchylne, rozwierano-uchylne, drzwi jedno- i dwuskrzydłowe otwierane na zewnątrz i do wewnątrz	okno stałe, rozwierane, uchylne, rozwierano-uchylne, drzwi jedno- i dwuskrzydłowe otwierane na zewnątrz i do wewnątrz	okno stałe, okno rozwierane, uchylne, rozwieranouchylne	stałe, rozwieralne, uchylne na zewnątrz i odchylne

PARAMETRY TECHNICZNE	MB-86N	MB-86B	MB-86US	MB-86 Casement
Przepuszczalność powietrza (okna / drzwi)	klasa 4, EN 12207	klasa 4, EN 12207	klasa 4, EN 12207	klasa 4, EN 12207
Wodoszczelność (okna / drzwi)	klasa E 4800*, EN 12208, klasa E1500, EN 12208 / klasa E1350 Pa	klasa 9A, EN 12208 / klasa 6A, EN 12208	klasa E 1350, EN 12208	E1950 Pa, EN 12208
Izolacyjność termiczna (okna / drzwi)	U _w od 0,62 W/(m ² K)* U _w od 0,68 W/(m ² K)** U _D od 0,80 W/(m ² K)***	—	—	—
Odporność na obciążenie wiatrem (okna / drzwi)	klasa CE3330 (3330Pa) EN 12210 / klasa C5 (2000Pa), klasa B5 (2000Pa) EN 12210	klasa C4, EN 12210 / klasa C5, EN 12210	klasa C5, EN 12210	klasa C5, EN 12210
Odporność na uderzenie (okna / drzwi)	—	klasa 3 / klasa 3	—	klasa 3 / klasa 3

* - U_w dla okna stałego MB-86N SI o wymiarach skrzydła 1700×2800 mm, ze szkłem U_g=0,5 W/(m²K)

** - U_w dla okna otwieranego MB-86N SI o wymiarach skrzydła 1700×2150 mm, ze szkłem U_g=0,5 W/(m²K)

*** - U_D drzwi MB-86N SI+ o wymiarach skrzydła 1400×3000 mm, ze szkłem U_g=0,5 W/(m²K)